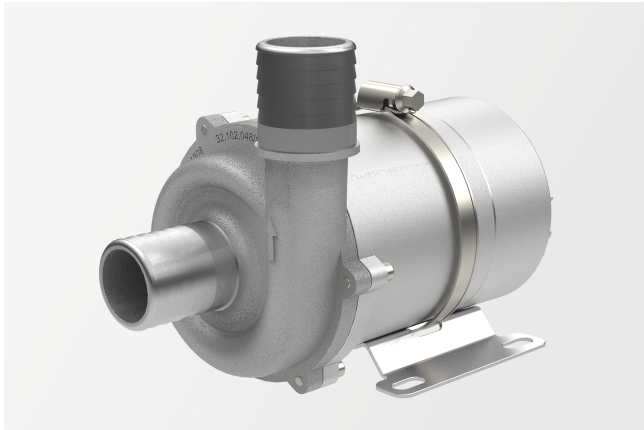


Produktdatenblatt

Radialradpumpe

Spaltrohrmotorpumpe mit Drehzahlregelung



Beschreibung

- » Radialradpumpe
- » Spaltrohrmotorpumpe
- » Drehzahl parametrisierbar
- » Kompakt

Märkte und Anwendungen

Industriekühlung

- » Semiconductor-Herstellung
- » Direkte Chipkühlungen in Rechenzentren

Temperiertechnik

- » Semiconductor-Herstellung

Wir beraten Sie gerne

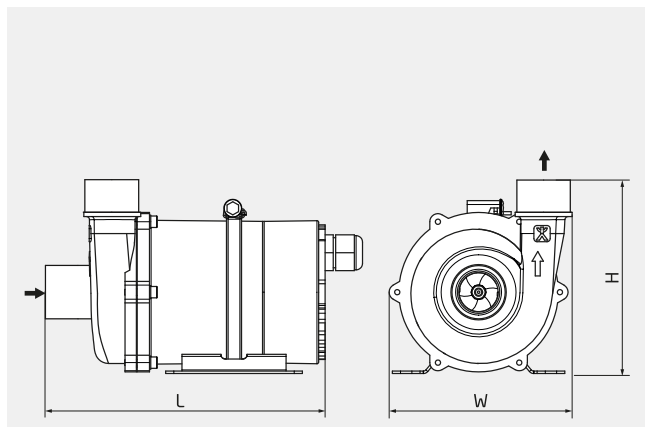
Speck Pumpen Systemtechnik GmbH
Regensburger Ring 6-8
91154 Roth
Deutschland

Unverbindliche Anfrage stellen

info@speck.de

Technische Daten

Internationales Einheitensystem, Gleichstrom

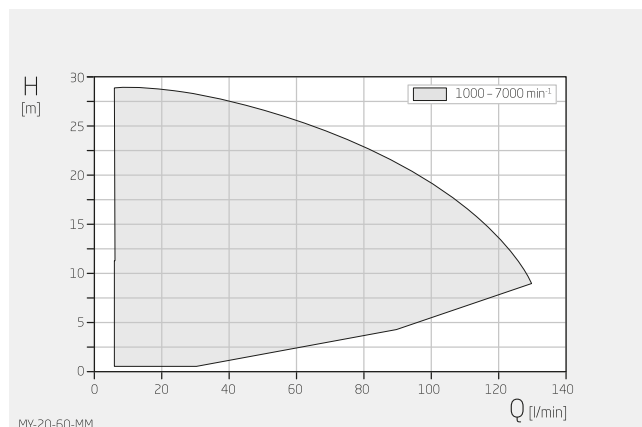


H 119 mm

W 110 mm

L 167 mm

Maße können je nach Ausführung abweichen.

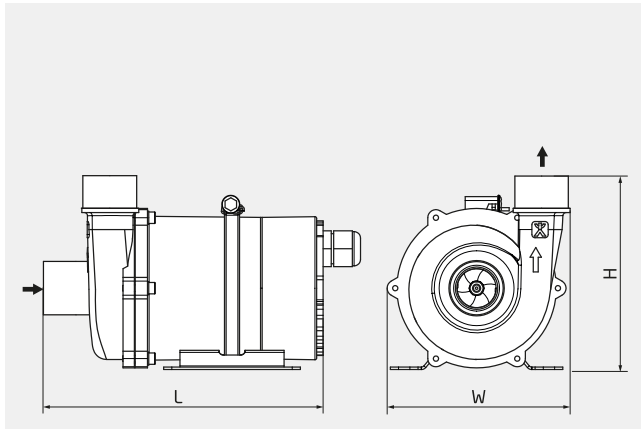


Angaben gelten für Wasser 20 °C
Innerhalb der Kennfelder ist jeder Betriebspunkt durch
Parametrisierung des Antriebs möglich.

Produkttyp	Radialradpumpe
Wellendichtung	Ohne
Bauart Pumpe	Spaltrohrmotorpumpe
Typische Medien	Wasser max. +80 °C Wasser-Glykol-Gemisch min. -20 °C, niedrigere Temperaturen auf Anfrage, max. +80 °C Öl max. +80 °C
Selbstansaugend	Nein
Variable Drehzahl	Ja
Förderhöhe	2-28 m
Fördermenge	5-130 l/min
Nenndruck	PN 6
Motor Stromart	Gleichstrom
Motor Motorart	Gleichstrommotor BLDC
Motor Nennspannung	24-60 V
Motor Nennleistung	270 W/370 W
Motor Nenndrehzahl	1000-6700 min ⁻¹
Anschluss Saugseite Ausführung	Gewinde, Schlauchtülle
Anschluss Saugseite Größe	G 1"
Anschluss Druckseite Ausführung	Gewinde, Schlauchtülle
Anschluss Druckseite Größe	G 1"
Werkstoffausführungen	Edelstahl
Explosionsschutz	Ohne

Technische Daten

Angloamerikanisches Maßsystem, Gleichstrom

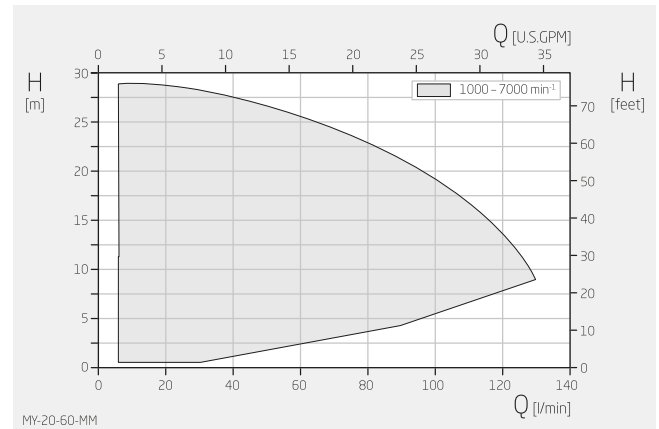


H 4,69 inch

W 4,33 inch

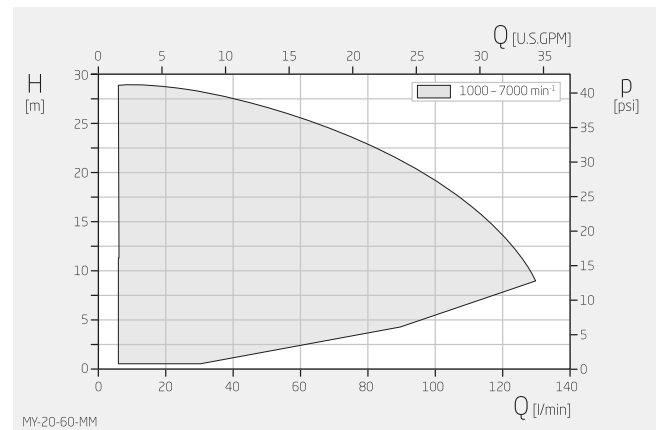
L 6,57 inch

Maße können je nach Ausführung abweichen.



Angaben gelten für Wasser 68 °F

Innerhalb der Kennfelder ist jeder Betriebspunkt durch Parametrisierung des Antriebs möglich.



Angaben gelten für Wasser 68 °F

Innerhalb der Kennfelder ist jeder Betriebspunkt durch Parametrisierung des Antriebs möglich.

Produkttyp	Radialradpumpe
Wellendichtung	Ohne
Bauart Pumpe	Spaltrohrmotorpumpe
Typische Medien	Wasser max. +176 °F Wasser-Glykol-Gemisch min. -4 °F, niedrigere Temperaturen auf Anfrage, max. +176 °F Öl max. +176 °F
Selbstansaugend	Nein
Variable Drehzahl	Ja
Förderhöhe	7-92 ft
Fördermenge	1,3-34,3 USGPM
Nenndruck	PN 6
Motor Stromart	Gleichstrom
Motor Motorart	Gleichstrommotor BLDC
Motor Nennspannung	24-60 V
Motor Nennleistung	0,36 HP/0,50 HP
Motor Nenndrehzahl	1000-6700 min ⁻¹
Anschluss Saugseite Ausführung	Gewinde, Schlauchtülle
Anschluss Saugseite Größe	G 1"
Anschluss Druckseite Ausführung	Gewinde, Schlauchtülle
Anschluss Druckseite Größe	G 1"
Werkstoffausführungen	Edelstahl

