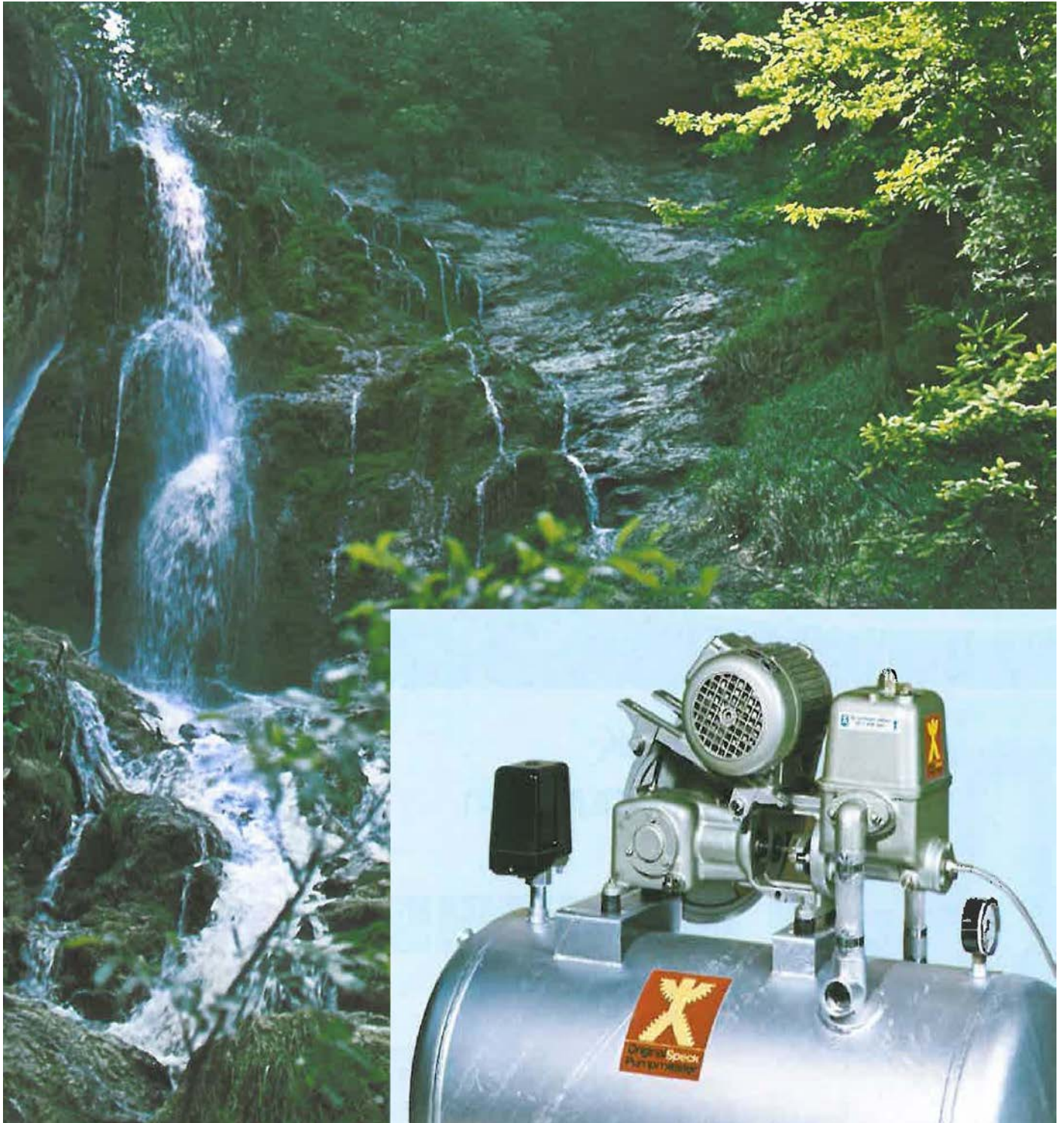
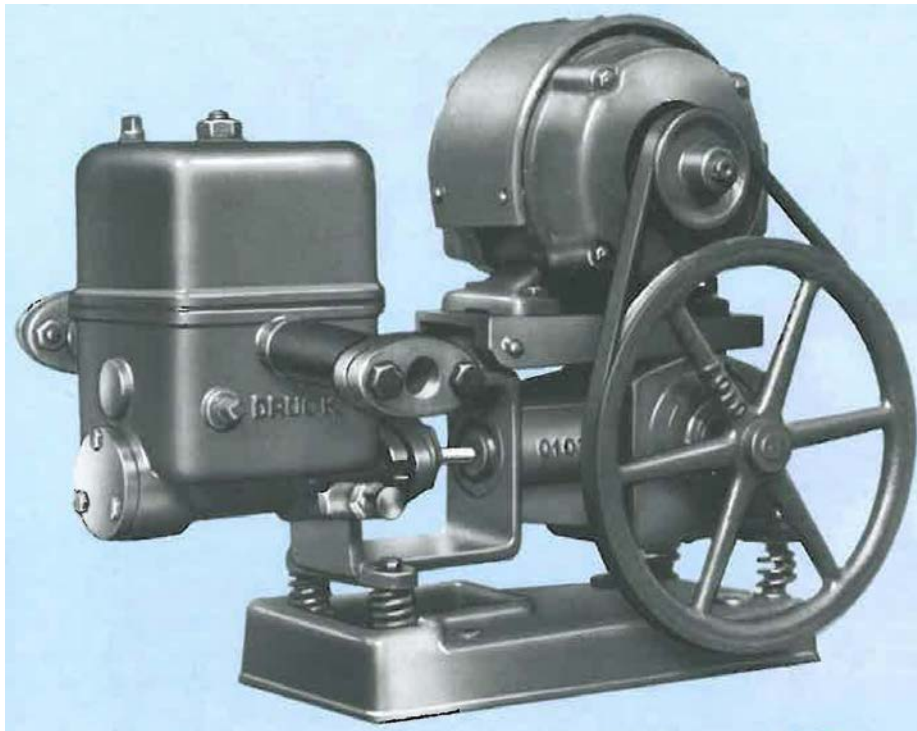


SPECK-Kolbenpumpen SPECK Piston Pumps



zuverlässig, bewährt, technisch perfekt
reliable, proved, technical perfection





Eine der ersten „Pumpmeister“
One of the very first „Pumpmeister“ models

Erfahrung

Im Jahr 1924 nahm SPECK die Produktion von Kolbenpumpen für die Wasserversorgung auf. Mehr als eine Million Pumpmeister und Büffelpumpen wurden seither gebaut. Diese Erfahrung bildet die Grundlage für die bekannte Zuverlässigkeit unserer Pumpen.

Experience

In 1924 SPECK started the production of piston pumps for water supply. More than one million Pumpmeister and SPECK „Pumpmeister“ and „Büffelpumpe“ pumps have been built since then. The proven reliability of our pumps is the result of accumulated manufacturing skill and experience.

Qualität

Unser Qualitätssicherungssystem begleitet die Pumpen während des gesamten Produktionsprozesses. Nach der Endmontage werden alle Pumpmeister und Büffelpumpen unter praxisbezogenen Bedingungen auf Herz und Nieren getestet.

Quality

The pumps undergo our quality controlling at every stage of their production. After final assembly, each single „Pumpmeister“ and „Büffelpumpe“ is tested thoroughly before leaving our works.

Wirtschaftlichkeit

SPECK-Kolbenpumpen arbeiten energiesparend. Für die Förderung eines Kubikmeters Wasser benötigen sie nur ca. 0,25kWh. Der vergleichsweise höhere Anschaffungspreis einer SPECK-Kolbenpumpe wird im Lauf der Zeit durch den geringeren Energiebedarf und die lange Lebensdauer ausgeglichen.

Economy

SPECK piston pumps save power. They only require 0.25kW/h per cubic metre of water. The somewhat higher cost of buying a Speck piston pump is soon compensated by its low power consumption and, above all, by its exceptionally long service life.

SPECK-Pumpmeister PM und FPM

Selbstansaugend bis 8m senkrecht.
Förderstrom bis 3000 l/h.
Förderhöhe bis 60 m.
Eingebaute Überdrucksicherung.
Bewährtes Kugelgetriebe mit beidseitig, in geräuscharmen Kugellagern gelagerter, gesenkgeschmiedeter Welle.
Mehrfach abgedichtete, tropfsichere Stopfbüchse.
Rohranschlüsse am Ventilgehäuse, nicht am Windkessel.
Saug- und Druckseite wahlweise vertauschbar.

SPECK „Pumpmeister“ PM and FPM

Self-priming, vertical suction lift up to 8m.
Output up to 3000 l/h.
Total head up to 60 m.
Built-in diaphragm overpressure valve.
Crankshaft drive of proven quality with drop-forged shaft fitted at both ends in noiseless ball bearings.
Doubly-sealed, leak-proof stuffing box.
Pipe connections on valve box. Pipe connections on valve box not on air chamber.
Suction and discharge sides interchangeable as required.

SPECK Büffelpumpen BS und S

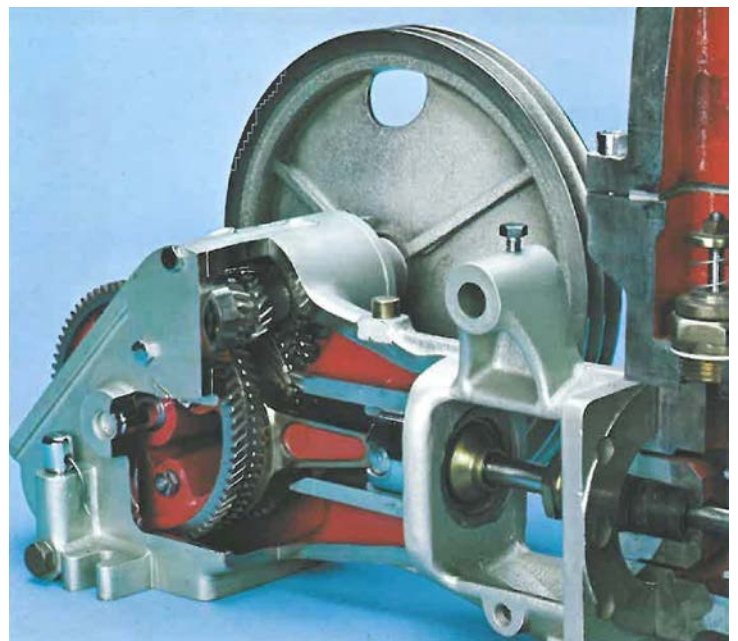
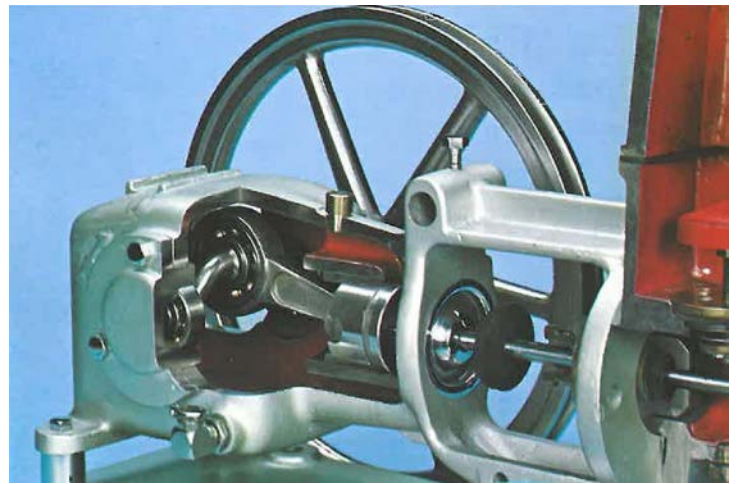
Selbstansaugend bis 8,5m senkrecht.
Typenreihe BS.
Förderstrom bis 5000 l/h.
Förderhöhe bis 60 m.
Typenreihe S.
Förderstrom bis 45000 l/h.
Förderhöhe bis 60 m.

Doppelt Pfeilverzahntes Präzisionsgetriebe von unübertroffener Laufruhe und Lebensdauer
Mehrfach abgedichtete, tropfsichere Stopfbüchse.
Rohranschlüsse am Ventilgehäuse, nicht am Windkessel.
Saug- und Druckseite wahlweise vertauschbar.
Eingebautes Membransicherheitsventil bis BS50.

SPECK „Büffelpumpe“ BS and S

Self-priming, vertical suction lift up to 8,5 m.
BS Series:
Output up to 5000 l/h.
Total head up to 60 m.
S Series:
Output up to 45000 l/h.
Total head up to 60 m.

Double-helical precision gear of unsurpassable working quietness and length of life.
Doubly-sealed, leak-proof stuffing box.
Pipe connections on valve box not on air chamber.
Suction and discharge sides interchangeable as required.
Built-in diaphragm safety valve, on all models up to BS-50.



Original SPECK- Pumpmeister Kolbenpumpe PM

Bauart:

Gehäuse aus Grauguss GG20, Stahlkurbelwelle gesenkgeschmiedet, selbsttätige Ölumlaufschmierung. Ölüberfluteter Kreuzkopf präzisionsgeschliffen, rollierte Kolbenstange aus rostfreiem Stahl, mehrfachdichtende Verbundstopfbüchse mit Nutringmanschette, Zylinderbüchse aus Messing / Edelstahl, Duo-Kolben aus Simirit. Leicht zugängliche Messing Ventile und Membran-Sicherheitsventil.

Original SPECK- „Pumpmeister“ Piston Pumps PM Series

Construction:

Casings of cast iron, drop-forged steel crankshaft, self lubricating, precision polished crosshead in oil, rolled piston rod of stainless steel, compound stuffing box with sel ring, brass or stainless steel cylinder liner, duo piston of Simirit. Easily accessible brass valves and diaphragm safety valve.



Technische Daten
Technical Data

Type Model	PM10	PM15	PM20	PM30
Förderstrom Output	l/h 1000	1500	2000	3000
Förderhöhe normal / max. Total Head standard / max.	m 40 / 60	40 / 60	40 / 60	40 / 60
Motorleistung bei Förderhöhe 40 m / 60 m Motor Performance at total head of 40 m / 60 m	kW 0,25/0,37	0,37/0,55	0,37/0,55	0,75 / 1,1
Keilriemen – Anzahl No. of V-belts	1	1	2	3
Profil x Innenlänge V-belts profile x lenght	10 x 875	10 x 875	10 x 950	10 x 1230
Anschlußmaße Saug x Druck Connections Suction x Pressure	Zoll 1 x 1	1 x 1	1 ¼ x 1	1 ¼ x 1 ¼
Abmessungen ca. Measurements approx.	cm 52x23x36	52x23x40	62x24x42	70x27x52
Gewicht ohne Motor ca. Weight w/o Motor approx.	kg 23	24	33	55

SPECK-Pumpmeister Frischwasser-Pumpwerk FPM

Der Frischwasserpumpmeister FPM ist eine automatisch arbeitende Wasserwerkseinheit für Kleinbedarfsfälle. Das große Nutzvolumen des angebauten Membrandruckbehälters sorgt für einen konstanten und luftfreien Förderstrom. Eine Luftregulierung über das Schnüffelventil ist überflüssig. Grundlage dieses Kompakt-Pumpwerkes sind die bewährten Pumpmeister PM10 und PM15.



Technische Daten
Technical Data

Type Model	FPM80	FPM100	FPM150
Förderstrom Output	l/h 800	1000	1500
Förderhöhe Total Head	m 40	40	40
Motorleistung Motor Performance	kW 0,25	0,25	0,37
Keilriemen – Anzahl No. of V-belts	1	1	2
Profil x Innenlänge V-belts Profile x inner lenght	mm 10 x 875	10 x 875	10 x 875
Anschlußmaße Saug x Druck Connections suction x pressure	Zoll 1 x 1	1 x 1	1 x 1
Abmessungen ca. Dimensions approx.	cm 57x25x68	57x25x68	57x25x68
Gewicht ohne Motor ca. Weight w/o Motor approx.	kg 26	27	27

SPECK „Pumpmeister“ Freshwater Pump Unit FPM

This freshwater pump unit is an automatic unit for smaller requirements. The large effective capacity of the built-in diaphragm pressure tank assures a constant air-free discharge making air control by means of a sniffling valve unnecessary. This compact pump unit is based on the „Pumpmeister“ PM10 and PM15 models of proven reliability and quality.

Pumpwerke PM Komplettanlagen mit liegendem Druckkessel

Bauart und Lieferumfang:

Speck-Pumpmeister-Kolbenpumpe mit elektrisch isolierter Wippe. Drehstrommotor 230/400V, 50Hz, 1450 min⁻¹ bzw. Wechselstrommotor 230V, 50Hz, 1450 min⁻¹ Keilriemenscheiben für Pumpe und Motor, Keilriemen, Riemenchutz und Membransicherheitsventil.

Anschlußfertig montiert auf verzinktem liegendem Druckkessel (Betriebsdruck 4 oder 6 bar), einschl. Belüftungsautomat, Druckschalter und Manometer.

Einschaltdruck: 2 bar bzw. 3 bar.

Ausschaltdruck: 3.5 bar bzw. 5.5 bar.



SPECK PM Pump Units Complete Units with Horizontal Tanks

The complete unit consists of:

Speck „Pumpmeister“ piston pump with anti-charged, insulated rocker, three-phase motor 230/400V, 50Hz, 1450 rpm or single-phase motor 230V, 50Hz, 1450 rpm. V-belt pulleys for pump and motor, V-belts, belt guard and diaphragm overpressure valve.

Ready for connection, mounted on galvanized, horizontal pressure tanks (operating pressure 4 bar), including automatic air volume control, pressure switch and manometer.

Switch-On Pressure: 2 bar or 3 bar.

Switch-Off Pressure: 3.5 bar or 5.5 bar.

Technische Daten

Technical Data

Pumpentype	Kesselinhalt (Liter)	Anschlußmaße Saug x Druck (Zoll)	Abmessungen L x B x H (ca. cm)	Gewicht (ca. kg)
Model	Tank Capacity (litres)	Measurements Suction x Pressure (inches)	Measurements L x B x H (approx. cm)	Weight (approx. kg)
PM10	150	1 x 1	105 x 45 x 84	70
PM15	150	1 x 1	105 x 45 x 89	71
	200	1 ¼ x 1	107 x 50 x 94	83
PM20	150	1 x 1	105 x 45 x 90	80
	200	1 ¼ x 1	107 x 50 x 95	92
PM30	200	1 ¼ x 1	140 x 55 x 120	120

Überdrucksicherung:

Sämtliche Pumpmeister und Büffelpumpen bis zu einer max. Leistung von 5000 l/h (PM10 - PM30, BS15 – BS50) sind mit einer in den Windkessel eingebauten Überdrucksicherung ausgerüstet.

Durch die Überdrucksicherung wird Überdruck in der Pumpe verhindert.

Im Falle des Auslösens tritt kein Wasser aus der Pumpe. Das Überschuss Wasser wird im Umlauf auf die Saugseite zurückgeführt.

Diaphragm Overpressure Valve:

All Pumpmeister and Büffelpumpe models up to 5000 litres per hour (PM10 to PM30 and BS15 to BS50) are fitted with a diaphragm overpressure valve which is built into the air chamber.

The diaphragm overpressure valve prevents excess pressure in the pump.

If it opens, water does not run out of the pump. The overspill runs back into the suction side.

Belüftungsautomat:

Der im Druckkessel des Pumpwerks eingebaute Belüftungsautomat sorgt automatisch für das richtige Verhältnis zwischen Wasserinhalt und dem notwendigen Luftpolster. Er arbeitet wartungsfrei.

Steigt der Wasserstand im Druckkessel zu hoch an, öffnet sich das Ventil des Belüftungsautomaten. Die Pumpe saugt Luft an und fördert zusammen mit dem Wasser Luft in den Kessel. Das Ventil des Belüftungsautomaten schließt wieder, sobald das Luftpolster das richtige Ausmaß erreicht hat.

The automatic air volume control which is built into the pressure tank of the pump unit, provides for the correct proportion of water content and necessary air cushion. It operates maintenance free.

If the water level in the pressure tank rises too much, the automatic air volume control opens, the pump draws air in, and together with the water conveys air into the tank. The valve of the air volume control shuts as soon as the air cushion has reached its right size.

Druckschalter:

Der Druckschalter bewirkt das automatische Ein- und Ausschalten des Pumpwerks je nach Bedarf. Sinkt der Druck im Kessel bis zum Einschaltpunkt ab, bewirkt der Druckschalter selbsttätig das Einschalten des Motors. Die erforderliche Wassermenge wird automatisch nachgefördert, bis der Ausschaltedruck erreicht ist. Dieser Vorgang wiederholt sich in unregelmäßigen Intervallen, je nach Größe des Kessels und der daraus entnommenen Wassermenge.

Pressure Switch:

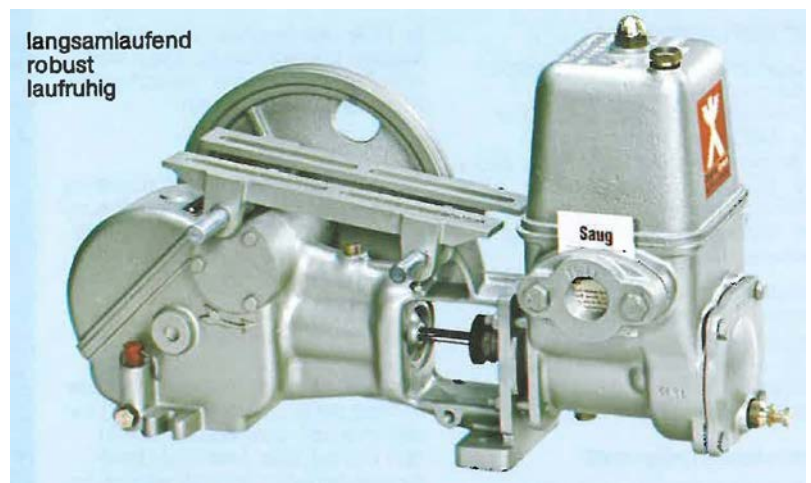
The pressure switch enables automatic switching on and off of the pump unit, as required.

When the pressure in the tank sinks to switch-on point, the pressure switch automatically activates the motor. The necessary water quantity is automatically conveyed until switch-off pressure is attained. This procedure repeats itself at irregular intervals depending on the size of the tank and the amount of water drawn.

Original SPECK- Büffelpumpen BS

Bauart:

Gehäuse aus Grauguss GG20, doppelt pfeilverzahntes Präzisionsgetriebe im Ölbad laufend, massives Bronze-Pleuel. Ölüberfluteter Kreuzkopf präzisionsgeschliffen, rollierte Kolbenstange aus rostfreiem Stahl, mehrfachdichtende Verbundstopfbüchse mit Nutringmanschette, Messing-Zylinder abflanschbar mit Abdrückschrauben, DUO-Kolben aus Simrit. Leicht zugängliche Messing Ventile und Membran-Sicherheitsventil.



Original SPECK- „Büffelpumpe“ BS Series

Construction:

Casings of cast iron, double helical precision gear running in an oil bath, solid bronze connecting rod. Crosshead in oil, precision polished, rolled piston rod of stainless steel, well sealed stuffing box with seal ring, brass cylinder removable with push-off screws, duo piston of Simrit. Easy accessible brass valves and diaphragm safety valve.

Technische Daten Technical Data

Type Model		BS15	BS25	BS40	BS50
Förderstrom Output	l/h	1500	2500	4000	5000
Förderhöhe normal / max. Total Head standard / max.	m	40 / 60	40 / 60	40 / 60	40 / 60
Motorleistung bei Förderhöhe 40 m / 60 m Motor Performance at total head of 40 m / 60 m	kW	0,37/0,55	0,55/0,75	0,75/1,1	1,1 / 1,5
Keilriemen – Anzahl No. of V-belts		2	2	2	2
Profil x Innenlänge V-belts profile x inner length		10 x 820	13 x 975	13 x 1120	17 x 1335
Anschlußmaße Saug x Druck Connect. suction x pressure	Zoll	1 x 1	1 ¼ x 1	1 ½ x 1 ¼	2 x 1 ½
Abmessungen ca. Dimensions approx.	cm	52x22x32	66x23x38	75x26x42	86x36x47
Gewicht ohne Motor ca. Weight w/o motor approx.	kg	28	46	66	90

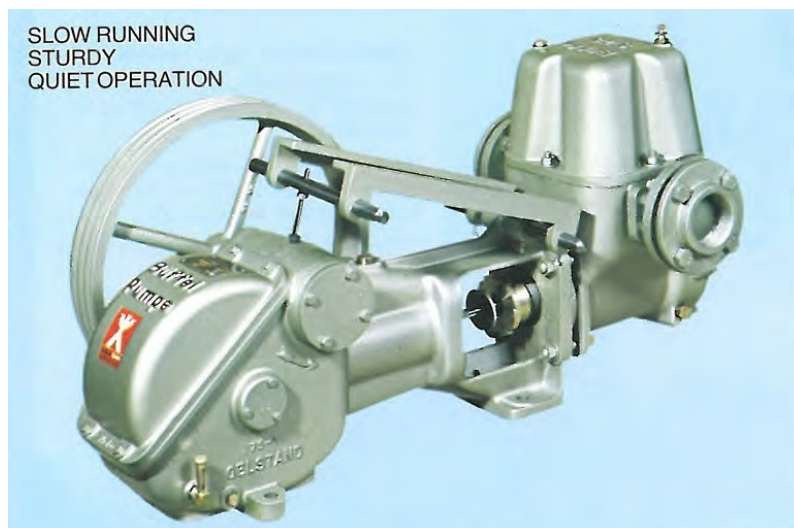
Original SPECK- Büffelpumpen S

Bauart:

SPECK-Büffelpumpen der Baureihe S entsprechen in der Bauart den Pumpen der Typenreihe BS. Sie haben jedoch keine eingebaute Überdrucksicherung.

Ab 3 kW Kraftbedarf und bei hoher Schalt-häufigkeit ist eine Fliehkraftriemenscheibe vorzusehen. Diese bewirkt eine Entlastung der Getriebeteile und des Motors beim Anlauf.

Sonderausführungen z.B. für Industrie, Schiffbau und zur Grundwasserabsenkung bieten wir gerne auf Anfrage an.



Original SPECK- „Büffelpumpe“ S Series

Construction:

SPECK „Büffelpumpe“ S series are basically the same construction as the BS series except for the fact that they don't have a built in diaphragm overpressure valve.

A centrifugal clutch is necessary if power higher than 3 kW is required and if the pump is switched on and off more often. This lessens the load on the gear parts and motor when starting.

Special designs for use in industry, ship building and for reducing subsoil water, available upon request.

Technische Daten Technical Data

Type Model		S75	S100	S150	S456
Förderstrom 1* Output 1*		7500	10000	15000	25000
Förderstrom 2* Output 2*	l/h	10000	15000	20000	45000
Förderhöhe normal / max. Total Head standard / max.	m	40 / 60	40 / 60	40 / 60	40 / 60
Motorleistung bei Förderhöhe 40 m 1*/2* Förderhöhe 60 m 1*/2* Motor performance at total head of 40 m 1*/2* head of 60 m 1*/2*	kW	1.5 / 2.2 2.2 / 3.0	2.2 / 3.0 3.0 / 5.5	3.0 / 4.0 4.0 / 7.5	7.5 / 11.0 7.5 / 15.0
Keilriemen – Anzahl No of V-Belts		2	3	3	3
Profil x Innenlänge Profile x Inner Length	mm	XPZ x 1550	XPZ x 1850	XPZ x 2240	SPA x 2132
Anschlußmaße Saug x Druck Connections Suction x Pressure	Zoll inch	2 ½ x 2	3 x 2 ½	3 x 3	4 x 4
Abmessungen ca. Measurements approx.	cm	105x46x50	125x50x63	145x64x76	145x64x84
Gewicht ohne Motor ca. Weight w/o Motor approx.	kg	171	245	410	500

1* = Förderstrom normal / Output standard

2* = Förderstrom maximal / Output max.

Fliehkraft Riemenscheibe bei Stern-Dreieck-Schaltung erforderlich
Centrifugal clutch necessary for Star-Delta-Switch

Pumpwerke BS Komplettanlagen mit liegendem Druckkessel

Bauart und Lieferumfang:

Büffelpumpwerke mit liegendem Kessel sind im Betrieb besonders leise und von unübertroffener Lebensdauer. Im Zusammenbau entsprechen sie den Pumpwerken Pumpmeister.



SPECK BS Pump Units Complete Units with Horizontal Tanks

Construction:

Speck „Büffelpumpe“ pump units with horizontal tank are particularly quiet in operation and have an unsurpassable length of life. The method of construction is similar to the „Pumpmeister“ pump units.

Technische Daten
Technical Data

Type Model		BS15	BS25
Kesselinhalt Tank Capacity	Liter litres	150 200	200
Anschlußmaße Saug x Druck Measurements Suction x Pressure	Zoll inches	1 x 1 1 ¼ x 1	1 ¼ x 1
Förderstrom Output	l/h	1500	2500
Motorleistung Motor Performance	kW	0,37	0,55
Abmessungen ca. Dimensions approx.	cm	105 x 45 x 84 107 x 50 x 85	107 x 50 x 100
Gewicht ohne Motor ca. Weight w/o motor approx.	kg	75 87	105

SPECK-KOLBENPUMPENFABRIK

Otto Speck GmbH & Co. KG · Elbestraße 39 · D-82538 Geretsried