

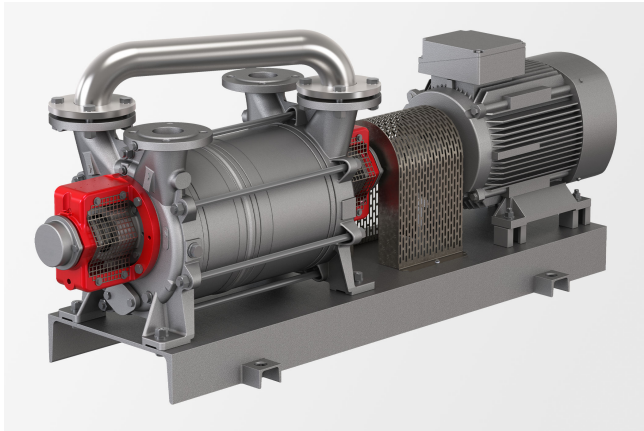
# Produktdatenblatt

## Flüssigkeitsring-Vakuumpumpe

Baureihe VH

Robuste und bewährte Technik für tieferes Vakuum

Zweistufige Grundplattenpumpen mit Gleitringdichtung



## Beschreibung

- » Flüssigkeitsring-Vakuumpumpe
- » Pumpe freie Welle
- » Gleitringdichtung einfachwirkend, Gleitringdichtung doppelwirkend
- » Zweistufig
- » Ventillos
- » Anwendungsspezifische Auslegung durch entsprechende Werkstoffe und Dichtungen
- » Ölfreie Vakuumerzeugung
- » Verwendung des kondensierten Prozessmediums als Betriebsflüssigkeit
- » Mitfördern von Flüssigkeiten bei konstantem Vakuum

## Märkte und Anwendungen

### Chemie und Pharmaindustrie

- » Abfüllanlagen für pastöse Medien
- » Destillation
- » Filtration
- » Verdampfung
- » Entgasung
- » Trocknung von Schüttgut
- » Lösemittelrückgewinnung
- » Kondensatabzug

### Kunststoffverarbeitung

- » Herstellung von PET
- » Extruderentgasung
- » Polystyrolformteilherstellung
- » Trocknung von Kunststoffgranulat
- » Dekontaminierung im PET-Recycling

### Lebensmittel- und Getränkeindustrie

- » Vakuummutter
- » Absaugung
- » Getränkeabfüllanlagen
- » Vakuulgaren
- » Entgasung
- » Extrahierung
- » Sterilisatoren
- » Umkehr-Osmoseanlagen

### Medizintechnik

- » Dampfsterilisatoren

## Wir beraten Sie gerne

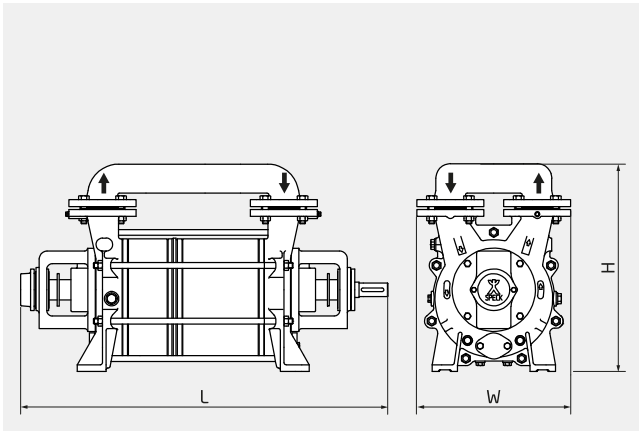
Speck Pumpen Vakuumtechnik GmbH  
Regensburger Ring 6-8  
91154 Roth  
Deutschland

### **Unverbindliche Anfrage stellen**

[info@speck.de](mailto:info@speck.de)

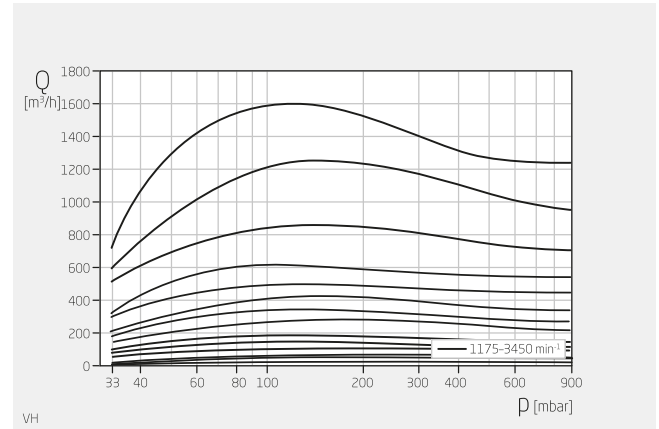
## Technische Daten

Internationales Einheitensystem, Wechselstrom 50 Hz



H	220-776 mm
W	180-590 mm
L	352-1483 mm

Maße können je nach Ausführung abweichen.

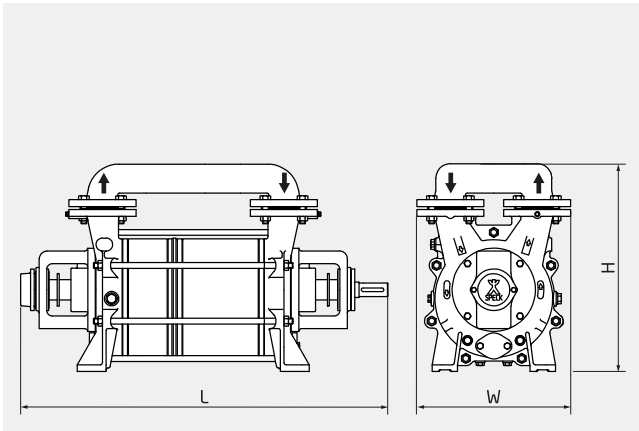


Angaben gelten für trockene Luft 20 °C bei Nenndrehzahl und Betriebswasser 15 °C.

Produkttyp	Flüssigkeitsring-Vakuumpumpe
Stufen	2
Wellendichtung	Gleitringdichtung
Bauart Pumpe	Pumpe freie Welle
Typische Medien	Trockene und feuchte Gase
Variable Drehzahl	Motor auf Anfrage FU-tauglich
Ansaugdruck abs.	33-800 mbar
Saugvermögen	7,0-1589,0 m³/h
Motor Stromart	1~/3~
Motor Nennleistung	0,8-40 kW
Motor Nenndrehzahl	975 min <sup>-1</sup> , 1450 min <sup>-1</sup> , 2800 min <sup>-1</sup>
Anschluss Saugseite Ausführung	Ovalflansche nach DIN 2558 Flansche nach DIN EN 1092 und ANSI B 16.5
Anschluss Saugseite Größe	G 1¼"
Anschluss Druckseite Ausführung	Ovalflansche nach DIN 2558 Flansche nach DIN EN 1092 und ANSI B 16.5
Anschluss Druckseite Größe	G 1¼"
Werkstoffausführungen	Grauguss Edelstahl Buntmetallfrei
Explosionsschutz	Ohne II 3G, II 3D II 2G, II 2D II 2/2G II 1/2G II 1+H2/2G

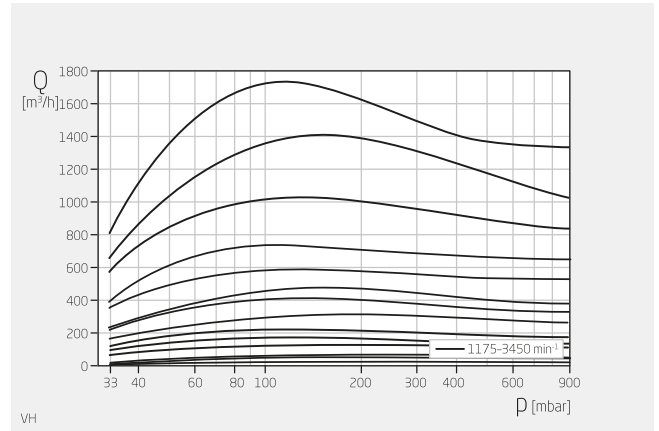
# Technische Daten

Internationales Einheitensystem, Wechselstrom 60 Hz



- H 220-776 mm
- W 180-590 mm
- L 352-1483 mm

Maße können je nach Ausführung abweichen.

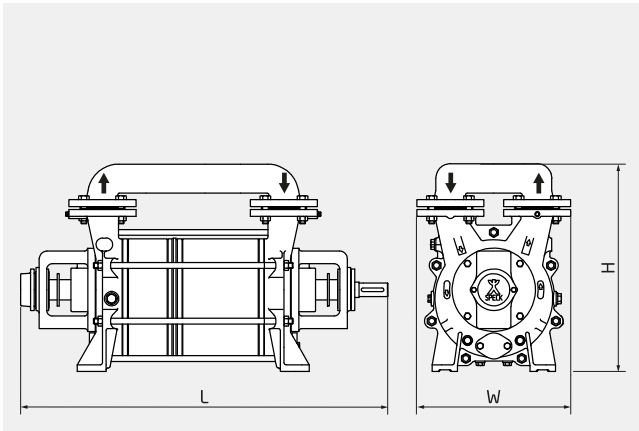


Angaben gelten für trockene Luft 20 °C bei Nenndrehzahl und Betriebswasser 15 °C.

Produkttyp	Flüssigkeitsring-Vakuumpumpe
Stufen	2
Wellendichtung	Gleitringdichtung
Bauart Pumpe	Pumpe freie Welle
Typische Medien	Trockene und feuchte Gase
Variable Drehzahl	Motor auf Anfrage FU-tauglich
Ansaugdruck abs.	33-800 mbar
Saugvermögen	7,0-1717,0 m³/h
Motor Stromart	1~/3~
Motor Nennleistung	1,1-5,8 kW
Motor Nenndrehzahl	1175 min <sup>-1</sup> , 1750 min <sup>-1</sup> , 3400 min <sup>-1</sup>
Anschluss Saugseite Ausführung	Ovalflansche nach DIN 2558 Flansche nach DIN EN 1092 und ANSI B 16.5
Anschluss Saugseite Größe	G 1 1/4"
Anschluss Druckseite Ausführung	Ovalflansche nach DIN 2558 Flansche nach DIN EN 1092 und ANSI B 16.5
Anschluss Druckseite Größe	G 1 1/4"
Werkstoffausführungen	Grauguss Edelstahl Buntmetallfrei
Explosionsschutz	Ohne II 3G, II 3D II 2G, II 2D II 2/2G II 1/2G II 1+H2/2G

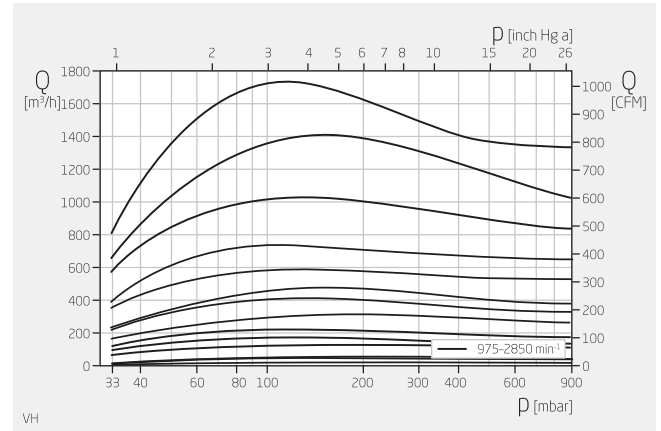
# Technische Daten

Angloamerikanisches Maßsystem, Wechselstrom 60 Hz



- H 8,66–30,55 inch
- W 7,09–23,23 inch
- L 13,86–58,39 inch

Maße können je nach Ausführung abweichen.



Angaben gelten für trockene Luft 68 °F bei Nenndrehzahl und Betriebswasser 59 °F.

Produkttyp	Flüssigkeitsring-Vakuumpumpe
Stufen	2
Wellendichtung	Gleitringdichtung
Bauart Pumpe	Pumpe freie Welle
Typische Medien	Trockene und feuchte Gase
Variable Drehzahl	Motor auf Anfrage FU-tauglich
Ansaugdruck abs.	1,0-23,6 inHg
Saugvermögen	4,1-1010,6 CFM
Motor Stromart	1~/3~
Motor Nennleistung	1,5-7,8 HP
Motor Nenndrehzahl	1175-3400 min <sup>-1</sup>
Anschluss Saugseite Ausführung	Ovalflansche nach DIN 2558 Flansche nach DIN EN 1092 und ANSI B 16.5
Anschluss Saugseite Größe	G 1¼"
Anschluss Druckseite Ausführung	Ovalflansche nach DIN 2558 Flansche nach DIN EN 1092 und ANSI B 16.5
Anschluss Druckseite Größe	G 1¼"
Werkstoffausführungen	Grauguss Edelstahl Buntmetallfrei
Explosionsschutz	Ohne II 3G, II 3D II 2G, II 2D II 2/2G II 1/2G II 1+H2/2G